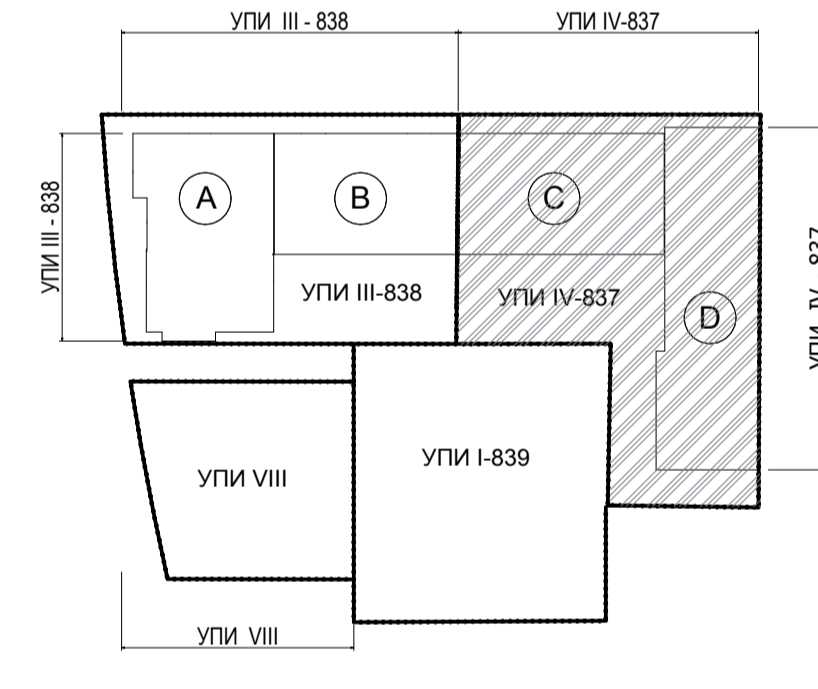


Помещение	Площ	Стена	Таван	Забележки
Сграда	негорима	лигновидна	лигновидна	
Коридор	лигновидна	лигновидна	лигновидна	
Кабина	лигновидна	лигновидна	лигновидна	
Складово помещение	лигновидна	лигновидна	лигновидна	
Стийбище	лигновидна	лигновидна	лигновидна	негорима / разположена
Стийбище	лигновидна	лигновидна	лигновидна	негорима / разположена
Стийбище	лигновидна	лигновидна	лигновидна	негорима / разположена
Кабина	лигновидна	лигновидна	лигновидна	

КВАДРАТУРИ	
Помещение	кв.м
ГАРАЖ	2 631
ОБЩИ ЧАСТИ	408
ОКЛАД МАГАЗИН 2	305
ОКЛАД МАГАЗИН 3	200
ОКЛАД МАГАЗИН 5	111
ОКЛАД МАГАЗИН 6	143
ОКЛАД МАГАЗИН 7	162
ОКЛАД МАГАЗИН 8	284
СЪВЪЩАВАЩА СЕ	4 244

КВАДРАТУРИ	
Парцели	кв.м
УПИ IV-838	1 231
УПИ IV-839	1 237
УПИ IV-837	1 638
СЪВЪЩАВАЩА СЕ	4 244



- ЗАБЕЛЕЖКИ:**
- Вратите, отделения стийбище от етажите, маркирани като "В1" - самозатварящи се, димопълнежни и негорими с граница на пожароустойчивост 45мин., съгласно чл. 170 и чл. 22, ал. 5 ПСТН, както и съобразени с изискванията на чл. 163, ал. 3 и чл. 165 ПСТН, с брави тип "антипанч", съгласно чл. 151 ал. 3
 - Вратите на машинните помещения, маркирани като "В2" - негорими, съгласно чл. 60 ПСТН;
 - Вратите на помещенията за главните електрически табели, маркирани като "В3" - негорими, съгласно чл. 762 ПСТН;
 - Вратата на абаконатата, маркирана като "В7", е негорима, самозатваряща се, с граница на пожароустойчивост най-малко 72 мин., съгласно чл. 18 ПСТН, във връзка с чл. 508, ал. 2 ПСТН;
 - В3 - автоматична врата с дистанционно управление и механично вдигане тип "ролетка". Във тази врата да се провиди отделна врата 100/200 с обикновено отваряне;
 - Всички мерки на отворите са издържани;
 - Госпоинт под е оформен с обща височина/дебелина 6см - 4см замазка и 2см настилка;
 - Този работен лист да се следва едновременно чертежите на арх. част и всички спецификации - констр. ов. вк. ел.
 - Всички метални паралели са по отделен детайл предоставени от проектант-архитект и се изработват след писменото приемане от него на единичен модел-мостра.
- Да не се правят никакви промени по никоя част и вид довършителна работа без писмено съгласие от автора - арх. Т. Серафимов!

проект: 27.08/2007.

редакция: **Предадена по време на строителството поради неизпадане проектното положение (грасировка) на лифтовата стена по кв. 301**

ЖИЛИЩНИ СГРАДИ, МАГАЗИНИ, ПОДЗЕМНИ ГАРАЖИ, ПАРКИНГИ И ДЕТСКА ПЛОЩАДКА

ОБЕКТ: УПИ IV-837 кв. 44 н. "Разсадника-Беланица", гр. София

ВЪЗЛОЖИТЕЛ: "ТИВОН ПРОПЪРТИС" ЕООД

УЛ. Атанас Шибанов, бул. Княз Борис III 149

ИЗПОЛНИТЕЛ: "АТЕЛИЕ СЕРАФИМОВ - АРХИТЕКТИ" ООД

УЛ. Т. СЕРАФИМОВ

ГЛ. ПРОЕКТАНТ: **арх. Т. СЕРАФИМОВ**

КОЛЕКТИВ: **арх. З. ДУЖОВА**

АРХИТЕКТ: **арх. Н. ДАСКАЛОВА**

АРХИТЕКТ: **арх. Н. ДУЖОВ**

КОНСТРУКЦИОННИ: **инж. В. БАШКЕВА**

КОНСТРУКЦИОННИ: **инж. А. СТАМЕНОВА**

ВИС: **инж. А. БАЧЕВА**

ЕЛ.: **инж. Е. ФИЛИПОВ**

ОВ и КЛ.: **техн. Л. КОСТОВА**

В. ПЛ.: **инж. Ю. ПОПОВ**

ПАРКОВЪРЪХ: **ландш. арх. Ж. АНТОН**

ТЕХНОЛОГИЧНА: **инж. А. БАЧЕВА**

ПЕЗ: **инж. Т. АСЕНОВА**

дана: част АРХИТЕКТУРА МАЩАБ: 1:50

РАЗПРЕДЕЛЕНИЕ, Д ЧЕРТЕЖ №: -1 ЕТ/СУТЕРЕН -3,52 А.0.1.02